

# kubek **STALOWY**

## KOLOR NADRUKU:

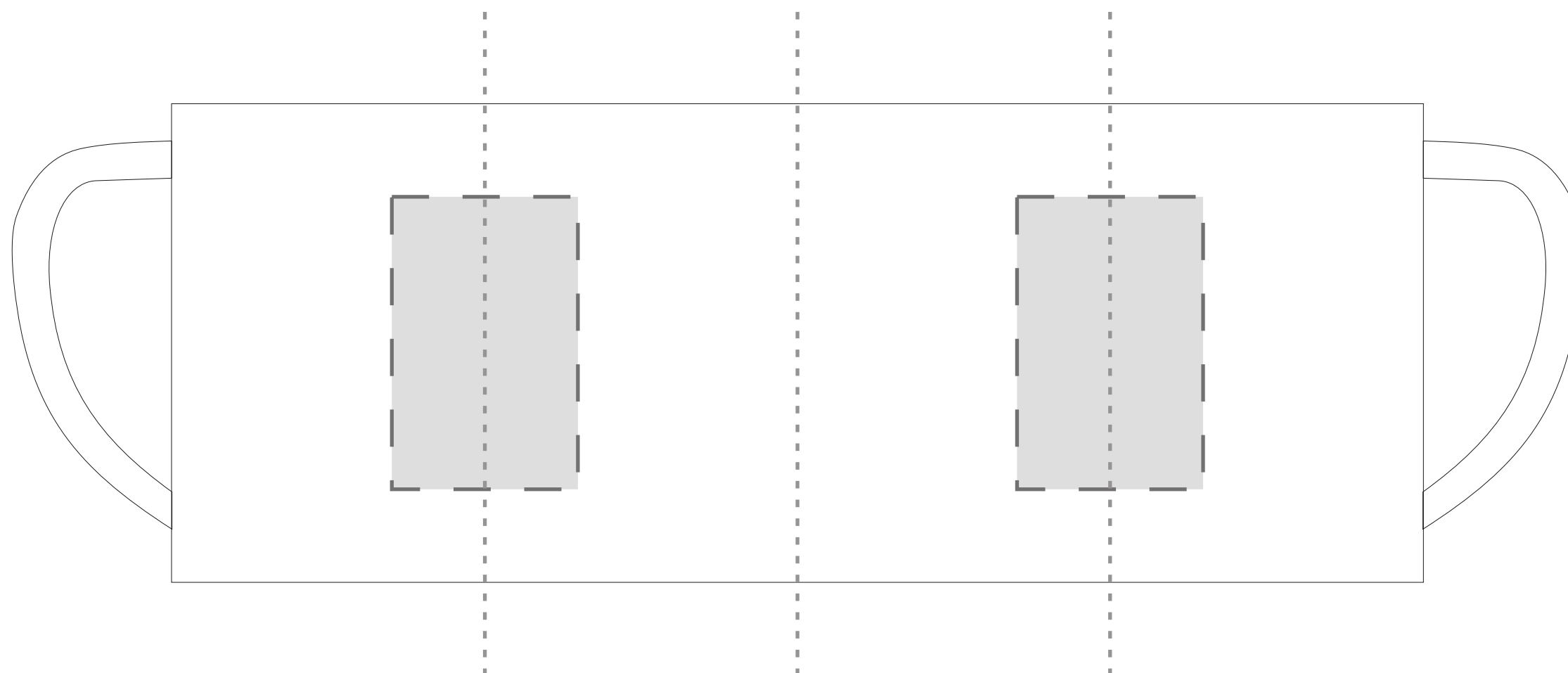


Grawer Laserowy

Podane barwy w paletcie Pantone Solid Coated, HKS/K, CMYK  
stanowią wartości jedynie poglądową i mogą odbiegać od rzeczywistości.

## ROZMIAR NADRUKU:

55mm x 35mm



**FABRYKA NADRUKOW**  
WWW.FABRYKANADRUKOW.COM

Reklamacje odnośnie treści oraz grafiki po dokonaniu akceptacji nie będą uwzględnione. FACTORY nie bierze odpowiedzialności za jakość i zawartość materiałów dostarczonych od klienta, w tym zdjęć, grafik i tekstów.

Projekty prosimy wysyłać w krzywych w Corelu do wersji 12. Mapy bitowe w CMYK-u w rozdzielczości min 300dpi 1:1